

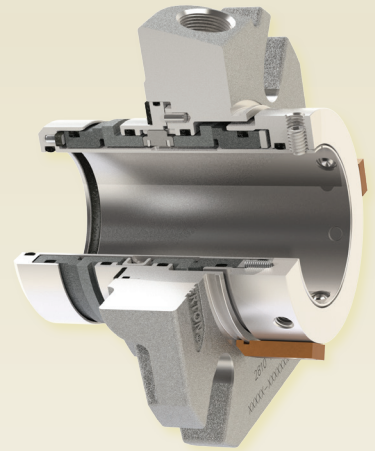
2810

Sello de Cartucho Doble Modular para Servicio Pesado

Construido mediante la plataforma modular AXIUS™ de Chesterton para mayor sencillez de configuración y control de emisiones a lo largo de la planta

Este sello de cartucho doble de Chesterton® le ofrece lo máximo en cuanto a calidad del sello, flexibilidad y control de emisiones. Al aprovechar la plataforma modular AXIUS, patentada por Chesterton, el 2810 puede configurarse con diferentes perfiles de cara y componentes auxiliares dentro de una brida común. Esta flexibilidad permite adaptar el rendimiento del sello a una gran variedad de condiciones de proceso.

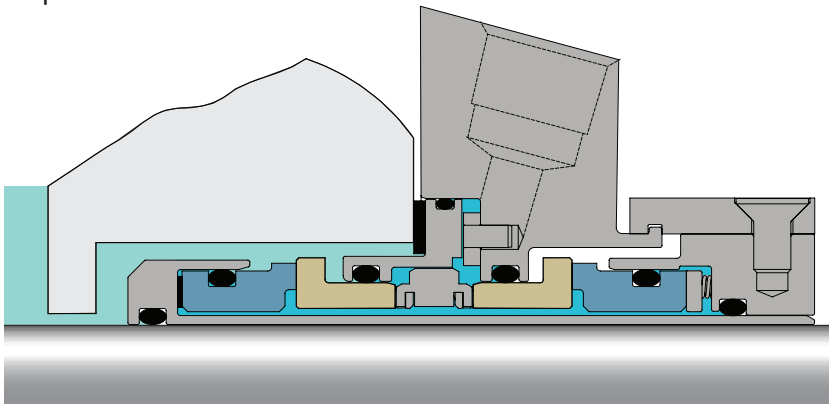
Como solución de sellado a lo largo de la planta, el 2810 utiliza un diseño de caras de sellado con balanceo doble geométrico. Un canal optimizado de barrera/buffer que permite un mejor flujo de fluido proporciona una mayor confiabilidad de sellado incluso a temperaturas elevadas.



AXIUS™
 Chesterton® Modular Platform

Ventajas

- Simplifica la configuración y maximiza el rendimiento del sello con la plataforma modular AXIUS™
- Mantiene la confiabilidad a lo largo de los ciclos de temperatura y los procesos de parada/arranque con caras monolíticas de sellado
- Aumenta la vida útil de las caras y reduce los esfuerzos por contacto con pernos de tracción amortiguados
- Admite un movimiento axial, radial y angular del eje por medio de una alineación unificada de la cara de sellado
- Permite una sencilla identificación positiva del sello por medio de la tecnología ViewIn™



ESPECIFICACIONES

Parámetros de Operación

Tamaños	25 mm – 120 mm 1,00" – 4,75"
Presión	711 mm o 28" Hg Vacío hasta 40 bar g (600 psig*) 17 bar g (250 psig) en el sello externo
Temperatura	-55 °C – 300 °C (-67 °F – 570 °F) Los límites de temperatura dependen de los elastómeros utilizados
Velocidad	25 m/s (5000 pies por minuto)

Normas Aplicables y Aprobaciones

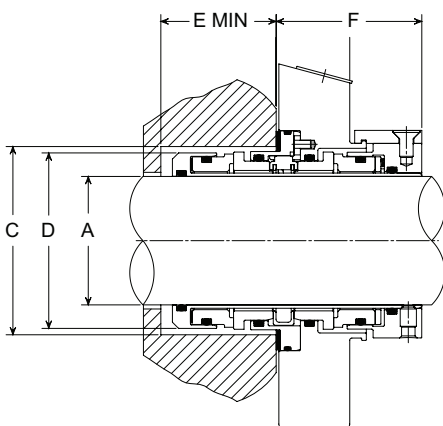
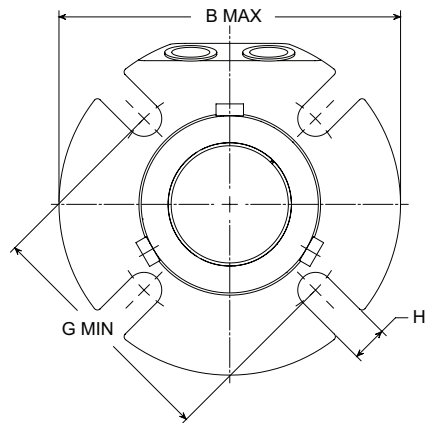
Aprobado para ISO-3069, ASME B73.1, B73.2, ATEX Categoría I, Grupo 2

* Las capacidades de presión del sello dependen del fluido sellado, de la temperatura y velocidad, y de las combinaciones de las caras del sello. Para la operación fuera de estos límites y con materiales adicionales, consulte a Ingeniería de Sellos Mecánicos de Chesterton.

Materiales de Construcción

Caras Rotatorias	CB SSC TC
Caras Estacionarias	SSC TC
Elastómeros	FKM EPDM FEPM FFKM
Piezas Metálicas	Acero Inoxidable 316 (EN 1.4401)
Resortes	Aleación C-276 (EN 2.4819)

Datos Dimensionales



CLAVE PARA 2810

- A – Tamaño del Eje
- B – Diámetro Máximo de la Brida
- C – Diámetro de la Cámara de Sellado
- D – Diámetro Exterior del Sello
- E – Profundidad Mínima de la Cámara de Sello
- F – Longitud del Diferencial Externo del Sello
- G – Círculo Mínimo de Pernos por Tamaño del Perno
- H – Ancho de la Ranura

Datos Dimensionales Métricos del 2810

TAMAÑO DEL EJE	DIÁM EXT DE LA BRIDA		DIÁM DE LA CÁMARA DE SELLO		DIÁM INTERNO DEL SELLO	PROFUNDIDAD DE LA CÁMARA DE SELLO	LONGITUD EXTERNA	CÍRCULO DE PERNOS POR TAMAÑO DEL PERNO			ANCHO DE LA RANURA
	B	C	C	D	E	F	G MÍN				
A	MÁX	MÍN	MÁX	MÁX	MÍN	MÁX	10 mm	12 mm	16 mm	H	
25	104	44	54	43	40	54	73	-	-	11	
28	104	47	57	46	40	54	76	-	-	11	
30	104	49	59	48	40	54	78	-	-	11	
32	104	51	61	50	40	54	80	-	-	11	
33	114	52	62	51	40	54	81	83	-	14	
35	111	54	64	53	40	54	85	85	-	14	
38	114	57	66	56	40	54	86	88	-	14	
40	127	59	68	58	40	54	90	92	-	13	
42	127	61	68	60	40	54	89	92	-	13	
43	127	62	68	61	40	54	94	96	-	13	
45	139	64	73	63	40	54	95	97	-	13	
48	139	67	73	66	40	54	95	97	-	13	
50	139	69	78	68	40	54	100	102	-	13	
53	152	73	87	72	40	54	109	111	115	17	
55	152	74	83	73	40	54	105	107	119	17	
58	152	80	91	78	40	54	116	118	122	17	
60	152	80	91	78	40	54	116	118	130	17	
65	164	86	101	84	40	54	-	128	132	17	
70	196	96	113	93	52	64	137	141	-	17	
75	202	102	119	99	52	64	143	147	-	17	
80	203	106	122	103	52	64	149	151	-	17	
85	211	111	129	109	52	64	156	159	163	21	
90	214	116	132	113	52	64	160	164	168	21	
95	221	121	138	118	52	64	161	156	169	21	
100	228	127	144	125	52	64	168	172	176	21	
110	237	137	154	134	52	64	178	182	186	21	
120	266	146	163	144	52	64	190	194	197	21	

Datos Dimensionales en Pulgadas del 2810

TAMAÑO DEL EJE	DIÁM EXT DE LA BRIDA		DIÁM DE LA CÁMARA DE SELLO		DIÁM INTERNO DEL SELLO	PROFUNDIDAD DE LA CÁMARA DE SELLO	LONGITUD EXTERNA	CÍRCULO DE PERNOS POR TAMAÑO DEL PERNO			ANCHO DE LA RANURA
	B	C	C	D	E	F	G MÍN				
A	MÁX	MÍN	MÁX	MÁX	MÍN	MÁX	3/8"	1/2"	5/8"	H	
1,000	4,11	1,75	2,13	1,69	1,58	2,13	2,87	-	-	0,44	
1,125	4,11	1,88	2,26	1,82	1,58	2,13	3,00	-	-	0,44	
1,250	4,11	2,00	2,38	1,94	1,58	2,13	3,12	-	-	0,44	
1,375	4,36	2,13	2,51	2,07	1,58	2,13	3,25	3,37	-	0,57	
1,500	4,49	2,25	2,63	2,19	1,58	2,13	3,38	3,50	-	0,57	
1,625	4,99	2,38	2,69	2,32	1,58	2,13	3,51	3,63	-	0,57	
1,750	5,49	2,50	2,81	2,44	1,58	2,13	3,62	3,75	-	0,57	
1,875	5,49	2,63	2,94	2,57	1,58	2,13	3,75	3,87	-	0,57	
2,000	5,49	2,75	3,19	2,69	1,58	2,13	4,13	4,25	-	0,57	
2,125	5,99	2,88	3,44	2,81	1,58	2,13	4,25	4,38	4,50	0,69	
2,250	5,99	3,00	3,56	2,94	1,58	2,13	4,37	4,50	4,62	0,69	
2,375	5,99	3,13	3,59	3,07	1,58	2,13	4,58	4,71	4,83	0,69	
2,500	6,49	3,25	3,81	3,19	1,58	2,13	4,62	4,75	4,87	0,69	
2,625	6,49	3,38	3,94	3,32	1,58	2,13	5,00	5,12	5,25	0,69	
2,750	7,71	3,75	4,44	3,67	2,05	2,50	5,42	5,55	-	0,69	
2,875	7,83	3,88	4,56	3,79	2,05	2,50	5,50	5,71	-	0,69	
3,000	7,94	4,00	4,69	3,92	2,05	2,50	5,65	5,77	-	0,69	
3,125	7,99	4,13	4,81	4,04	2,05	2,50	5,80	5,92	-	0,69	
3,250	8,19	4,25	4,94	4,17	2,05	2,50	5,93	6,17	-	0,69	
3,375	8,31	4,38	5,06	4,29	2,05	2,50	6,05	6,30	6,39	0,81	
3,500	8,44	4,50	5,19	4,42	2,05	2,50	6,18	6,31	6,43	0,81	
3,625	8,49	4,63	5,31	4,54	2,05	2,50	6,31	6,52	6,62	0,81	
3,750	8,72	4,75	5,44	4,67	2,05	2,50	6,38	6,51	6,63	0,81	
3,875	8,84	4,88	5,56	4,79	2,05	2,50	6,52	6,72	6,82	0,81	
4,000	8,96	5,00	5,69	4,92	2,05	2,50	6,66	6,78	6,91	0,81	
4,125	8,99	5,13	5,81	5,04	2,05	2,50	6,79	6,90	7,03	0,81	
4,250	8,99	5,25	5,94	5,17	2,05	2,50	6,92	7,17	7,26	0,81	
4,375	9,34	5,38	6,06	5,29	2,05	2,50	7,03	7,15	7,28	0,81	
4,500	9,49	5,50	6,19	5,42	2,05	2,50	7,18	7,30	7,43	0,81	
4,625	9,49	5,63	6,31	5,54	2,05	2,50	7,30	7,55	7,65	0,81	
4,750	10,49	5,75	6,47	5,67	2,05	2,50	7,41	7,66	7,75	0,81	

Los certificados ISO de Chesterton están disponibles en www.chesterton.com/corporate/iso

Distribuido por:

Viewlin™ y AXIUS™ son marcas comerciales de A.W. Chesterton Company. Los datos técnicos reflejan los resultados de pruebas de laboratorio y tienen como fin indicar solamente características generales. A.W. Chesterton Company no ofrece ninguna garantía expresa o implícita, incluso garantías de comercialización e idoneidad para un propósito particular. La responsabilidad, si hay alguna, se limita únicamente al reemplazo del producto. Toda imagen aquí contenida es únicamente para propósitos generales ilustrativos o estéticos, y no tiene como fin divulgar ninguna información o aviso de instrucción, seguridad, manipulación o uso referente a ningún producto o equipo. Consulte en las hojas de datos de seguridad, hojas de datos de productos y/o etiquetas de producto correspondientes las instrucciones sobre el uso, almacenamiento, manipulación y eliminación seguros de los productos o consulte con su representante local de ventas de Chesterton.

© 2019 A.W. Chesterton Company
 ® Marca comercial registrada poseída por A.W. Chesterton Company en EE. UU. y en otros países, a menos que se indique otra cosa.