

# CHESTERTON CONNECT™

SENSOR PARA MONITOREO SIMPLIFICADO DE EQUIPOS Y PROCESOS



# Monitoree sus Equipos Críticos con

## DETECCIÓN TEMPRANA DE INESTABILIDADES DEL EQUIPO Y DEL PROCESO

El monitoreo de la presión, vibración y temperatura es fundamental para los equipos rotativos críticos. Chesterton Connect™ es una herramienta de diagnóstico independiente con funcionamiento 24/7 que puede proporcionar una detección temprana de inestabilidades del proceso y de la operación para ayudar a diagnosticar problemas en equipos rotativos. Chesterton Connect facilita el monitoreo de manera segura:

- Vibración de los equipos
- Temperatura del proceso
- Temperatura de la superficie
- Presión del proceso

Con facilidad de instalación, Chesterton Connect se comunica por medio de una aplicación de uso sencillo que le permite conectarse a varios sensores, ofreciéndole una visión integral del estado de salud de los equipos de su planta. La aplicación le permite establecer límites para los parámetros de los equipos e ingresar notas para eventos específicos.

Los datos se pueden exportar para el análisis para ayudarle a comprender el funcionamiento de su equipo y tomar acciones preventivas para extender la productividad.

La aplicación móvil y el sistema de pantallas LED incorporado a la unidad le alerta de eventos indeseables. Este sistema de alertas le permite asignar mejor los recursos, a fin de evitar tiempo improductivo no planificado y fallas de los activos.



Bluetooth® se está conectando



Listo para la conexión



Se ha detectado un problema—revisar la aplicación

Chesterton  
Connect™



### Ventajas

- Detección temprana de inestabilidades del proceso
- Priorización del mantenimiento del equipo a través de alertas del sistema que aparecen en la aplicación y en las pantallas LED integradas a la unidad
- Fácil de instalar sin ningún tipo de cableado complicado ni diagramas
- Aplicación móvil fácil de usar
- Acceda de manera segura a sus datos protegidos mediante contraseña en la aplicación
- Para uso en cualquier equipo rotativo tal como bombas, mezcladores, cajas de engranajes, motores y ventiladores

# Seguridad y Conveniencia

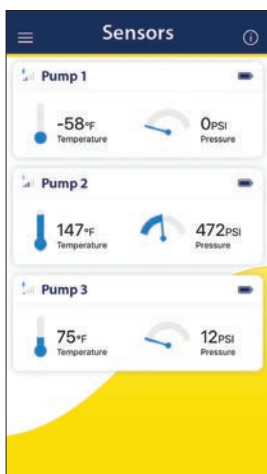
## Fácil de usar

Chesterton Connect es fácil de instalar y usar. Las alertas y los gráficos de fácil lectura simplifican la interpretación de los datos.

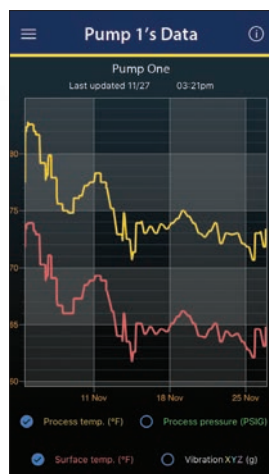
## Características fundamentales de la aplicación

- Datos de condiciones en tiempo real
- Ajustes del sensor y configuraciones de alertas
- Datos históricos del sensor que pueden rastrearse (30 días)
- Exportación de datos del sensor en formato Excel
- Se admiten varios sensores en una sola aplicación
- Unidades de visualización seleccionables

## Vistas de la pantalla de datos



Vista en forma de lista



Vista en forma de gráficos

Local Timestamp	Fluid Temp (°F)	Fluid Pressure (PSIG)	Surface Temp (°F)	Min. Vibration (mm/s)	Max. Vibration (mm/s)
11/26/2019 8:14:00 AM	74.7	-1.1	65.5	8796.57	9120.18
11/26/2019 8:13:00 AM	74.7	-1.1	65.5	8796.57	9120.18
11/26/2019 7:17:00 AM	74.7	-1.1	65.3	8816.18	9071.15
11/26/2019 7:15:00 AM	74.7	-1.1	65.3	9247.67	9463.42
11/26/2019 7:14:00 AM	74.7	-1.1	65.3	9100.57	9630.13
11/26/2019 1:39:00 AM	75.2	-1.1	65.8	9218.25	9463.42
11/26/2019 1:14:00 AM	77.2	-1.1	68.4	9218.25	9463.42
11/26/2019 12:01:00 AM	79.9	-1.1	69.3	9218.25	9463.42
11/26/2019 12:00:00 AM	79.9	-1.1	69.3	9064.44	9718.39
11/25/2019 11:51:00 PM	79.9	-1.1	69.3	9061.34	9696.79
11/25/2019 11:49:00 PM	79.9	-1.1	69.3	8823.98	9699.55
11/25/2019 11:47:00 PM	79.9	-1.1	69.3	9051.54	9630.13
11/25/2019 11:46:00 PM	77.4	-1.1	66.7	9051.54	9630.13
11/25/2019 11:45:00 PM	77.4	-1.1	66.7	8823.98	9787.04
11/25/2019 11:44:00 PM	77.4	-1.1	66.7	9080.96	9649.74
11/25/2019 11:43:00 PM	77.4	-1.1	66.7	8757.34	9696.79
11/25/2019 11:37:00 PM	77.4	-1.1	66.7	9063.28	9757.62

Vista en forma de tabla



### ESPECIFICACIONES TÉCNICAS DEL HARDWARE

#### Parámetros de Operación

Límite de presión del sensor	68 bar g (1000 psig)
Límite de temperatura (cuerpo)	-20 °C – 85 °C (-4 °F – 185 °F)
Límite de temperatura (sensor)	-20 °C – 125 °C (-4 °F – 257 °F)
Sensor de vibraciones	Acelerómetro de 3 ejes ±16g
Batería	Batería de cloruro de tionilo de litio de 3.6V (reemplazable)
Accesorio	Conexión de 1/4" NPT de 316SS
Montaje	Base de montaje magnética (se venden opciones adicionales de montaje por separado)
Certificaciones	FCC, IC, RoHS, IP66, NSF61, ACS, CE

#### Características del Software

Seguridad	Configuración cifrada y operación protegida con contraseña
Personalización	Nombre e información de utilización configurables
Adquisición de datos	Modo de monitorización para una vida útil extendida de la batería (intervalos de 5 minutos) y modo de alta precisión para solución de problemas (intervalos de 1 minuto)
Almacenamiento de datos	Hasta 30 días de historial continuo
Alertas	Umbral, alertas y eventos de mantenimiento definidos por el usuario configurables
Datos analíticos	Tendencias y análisis graficados en función del tiempo
Exportación de datos	Exportación por correo electrónico de datos y alarmas del sensor

Número del producto para hacer pedidos: 403700\*  
\*El producto no incluye el dispositivo móvil.





## Soluciones Globales, Servicio Local

Desde su fundación en 1884, A.W. Chesterton Company ha satisfecho con éxito las necesidades importantes de una base de clientes muy diversa. Hoy en día, tal como ha sucedido siempre, los clientes cuentan con las soluciones de Chesterton para mejorar la confiabilidad de sus equipos, optimizar el consumo de energía y suministrar soporte y servicio técnico local, dondequiera que se encuentren en el mundo.

Las capacidades globales de Chesterton incluyen:

- Servicio a plantas en más de 113 países
- Operaciones globales de fabricación
- Más de 500 oficinas de ventas y centros de servicio técnico en todo el mundo
- Más de 1200 especialistas y técnicos locales de servicio especialmente capacitados

Visite nuestro sitio web en [chesterton.com](http://chesterton.com)



Los certificados ISO de Chesterton están disponibles en [www.chesterton.com/corporate/iso](http://www.chesterton.com/corporate/iso)

Distribuido por:

Chesterton Connect™ es una marca comercial de A.W. Chesterton Company. La palabra Bluetooth® que forma la marca y los logotipos correspondientes son marcas comerciales registradas poseídas por Bluetooth SIG, Inc. y cualquier uso de dichas por A.W. Chesterton se hace bajo licencia. Apple y el logotipo de Apple son marcas comerciales de Apple Inc., registradas en EE. UU. y en otros países. App Store es una marca de servicio de Apple Inc. Google Play, el nombre "Android", el logotipo de Android, la marca "Google play" y otras marcas comerciales de Google son propiedad de Google LLC. Los datos técnicos reflejan los resultados de pruebas de laboratorio y tienen como fin indicar solamente características generales. A.W. Chesterton Company no ofrece ninguna garantía expresa o implícita, incluso garantías de comercialización e idoneidad para un propósito particular. La responsabilidad, si hay alguna, se limita únicamente al reemplazo del producto. Toda imagen aquí contenida es únicamente para propósitos generales ilustrativos o estéticos, y no tiene como fin divulgar ninguna información o aviso de instrucción, seguridad, manipulación o uso referente a ningún producto o equipo. Consulte en las hojas de datos de seguridad, hojas de datos de productos y/o etiquetas de producto correspondientes las instrucciones sobre el uso, almacenamiento, manipulación y eliminación seguros de los productos o consulte con su representante local de ventas de Chesterton.

© 2020 A.W. Chesterton Company.

® Marca comercial registrada, propiedad de A.W. Chesterton Company en EE. UU. y en otros países, a menos que se indique de otro modo.



A.W. Chesterton Company  
860 Salem Street  
Groveland, MA 01834 USA

Teléfono: 781-438-7000  
Fax: 978-469-6528  
[chesterton.com](http://chesterton.com)

Form No. ES350655  
Chesterton Connect  
Brochure – Spanish  
01/20