

# CHESTERTON CONNECT™

SENSOR PARA MONITORAMENTO SIMPLIFICADO DE EQUIPAMENTOS E DE PROCESSOS



# Monitorea seus equipamentos importantes

## DETECÇÃO ANTECIPADA DAS INSTABILIDADES DE EQUIPAMENTOS E PROCESSOS

O monitoramento da pressão, vibração e temperatura é fundamental nos equipamentos rotativos. Chesterton Connect™ é um dispositivo de diagnóstico que opera 24/7 e que pode fornecer uma detecção antecipada das instabilidades operacionais e de processos, para auxiliar na identificação e solução de problemas nos equipamentos rotativos. O Chesterton Connect facilita o monitoramento seguro de:

- Vibração de equipamentos
- Temperaturas de processos
- Temperaturas de superfícies
- Pressões de processos

Fácil de instalar, o Chesterton Connect comunica-se com um aplicativo amigável, que permite a conexão com diversos sensores, oferecendo uma visão abrangente das condições dos equipamentos da planta. O aplicativo permite definir limites de parâmetros dos equipamentos e incluir notas de eventos específicos.

Os dados podem ser exportados para análise, auxiliando você a compreender a operação dos equipamentos e tomar medidas preventivas para aumentar a produtividade.

O aplicativo móvel e o sistema de display de LED na unidade fornecem alertas dos acontecimentos indesejáveis. O sistema de alertas permite destinar melhor os recursos para evitar paralisações indesejáveis e falhas dos equipamentos.

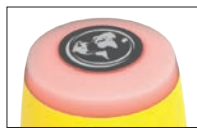
Chesterton  
Connect™



Bluetooth®  
conectando



Pronto para a  
conexão



Problema detectado:  
verificar o aplicativo

### Vantagens

- Detecção antecipada das instabilidades de equipamentos e processos
- Priorize a manutenção dos equipamentos com os alertas do aplicativo e do sistema de display de LED na unidade
- Instalação fácil, sem ligação de muitos fios ou diagramas complicados
- Aplicativo móvel amigável
- Acesso seguro de dados protegidos por senha no aplicativo
- Para utilização em qualquer equipamento rotativo, como bombas, misturadores, caixas de engrenagens, motores e ventiladores

# com segurança e conveniência

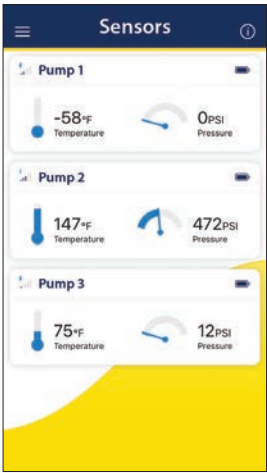
## Simple de usar

O Chesterton Connect é fácil de instalar e de usar. Alertas e gráficos de fácil leitura simplificam a interpretação dos dados.

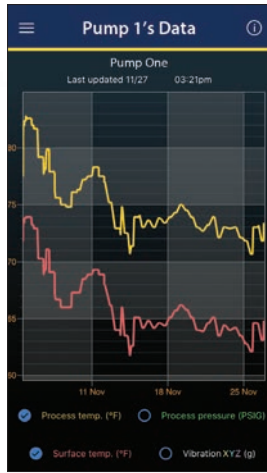
## Principais recursos do aplicativo

- Dados das condições em tempo real
- Configurações dos sensores e de alertas
- Tabela de histórico de dados do sensor (30 dias)
- Os dados do sensor podem ser exportados para um arquivo em Excel
- Sensores múltiplos suportados em um aplicativo único
- Unidades de exibição selecionáveis

## Visualizações dos dados



Exibição em lista



Exibição em gráfico

Local Timestamp	Fluid Temp (°F)	Fluid Pressure (PSIG)	Surface Temp (°F)	Min. Vibration (mm/s)	Max. Vibration (mm/s)
11/26/2019 8:14:00 AM	74.7	-1.1	65.5	8796.57	9120.18
11/26/2019 8:13:00 AM	74.7	-1.1	65.5	8796.57	9120.18
11/26/2019 8:12:00 AM	74.7	-1.1	65.3	8816.18	9071.15
11/26/2019 8:11:00 AM	74.7	-1.1	65.3	9247.67	9463.42
11/26/2019 8:09:00 AM	75.3	-1.1	65.8	9218.25	9463.42
11/26/2019 8:08:00 AM	77.2	-1.1	68.4	9218.25	9463.42
11/26/2019 8:01:00 AM	79.9	-1.1	69.3	9218.25	9463.42
11/26/2019 8:00:00 AM	79.9	-1.1	69.3	9994.44	9718.39
11/25/2019 11:54:00 PM	79.9	-1.1	69.3	9061.34	9698.78
11/25/2019 11:57:00 PM	79.9	-1.1	69.3	9051.54	9699.55
11/25/2019 11:49:00 PM	79.9	-1.1	69.3	9051.54	9630.13
11/25/2019 11:48:00 PM	77.4	-1	66.7	9051.54	9630.13
11/25/2019 11:47:00 PM	77.4	-1	66.7	9825.98	9787.04
11/25/2019 11:46:00 PM	77.4	-1	66.7	9080.96	9649.74
11/25/2019 11:45:00 PM	77.4	-1	66.7	8737.34	9698.78
11/25/2019 11:37:00 PM	77.4	-1	66.7	8963.28	9757.62

Exibição em tabela



### ESPECIFICAÇÕES TÉCNICAS DO HARDWARE

#### Parâmetros operacionais

Limite do sensor de pressão	68 bar g (1000 psig)
Limite de temperatura (corpo)	-20 °C – 85 °C (-4 °F – 185 °F)
Limite de temperatura (sensor)	-20 °C – 125 °C (-4 °F – 257 °F)
Sensor de vibração	acelerômetro triaxial ±16 g
Bateria	Bateria de lítio-cloreto de tionila de 3,6 V (substituível)
Encaixe	conexão de 1/4" NPT de aço inoxidável 316
Montagem	Base de montagem magnética (outras opções de montagem vendidas separadamente)
Certificações	FCC, IC, RoHS, IP66, NSF61, ACS, CE

#### Recursos de software

Segurança	Configuração criptografada e operação protegida por senha
Personalização	Nome e informações de uso configuráveis
Aquisição de dados	Modo de monitoramento para maior duração da bateria (intervalos de 5 minutos) e modo de alta precisão para identificação e solução de problemas (intervalos de 1 minuto)
Armazenamento de dados	Até 30 dias contínuos de histórico
Alertas	Limites e alertas configuráveis, programas de manutenção definidos pelo usuário
Análises	Tendências e análises plotadas em função do tempo
Exportação de dados	Exportação de dados do sensor e alarmes por e-mail

Código do produto para compra: 403700\* \*O produto não inclui o dispositivo móvel.



## Soluções globais, serviço local

Desde sua fundação em 1884, a A.W. Chesterton Company vem atendendo com êxito às necessidades de sua base diversificada de clientes. Hoje, como sempre, os clientes contam com as soluções da Chesterton para aumentar a confiabilidade de equipamentos, otimizar o consumo de energia e fornecer atendimento técnico e serviço locais, onde quer que se encontrem.

As capacidades globais da Chesterton incluem:

- Instalações de serviços em mais de 113 países
- Operações de produção global
- Mais de 500 Centros de Serviço e Escritórios de Vendas no mundo todo
- Mais de 1200 especialistas e técnicos de serviço treinados localmente

Visite nosso website em [chesterton.com](http://chesterton.com)



Os certificados ISO da Chesterton podem ser encontrados em [chesterton.com/corporate/iso](http://chesterton.com/corporate/iso)

Distribuído pela:

Chesterton Connect™ é uma marca comercial da A.W. Chesterton Company. A representação gráfica e os logotipos Bluetooth são marcas registradas da Bluetooth SIG, Inc. e toda utilização de tais marcas pela A.W. Chesterton é feita sob licença. O logotipo Apple é uma marca comercial da Apple Inc., registrada nos EUA e em outros países. App Store é uma marca de serviços da Apple Inc. Google Play, o nome "Android", o logotipo Android logo, a marca "Google play" e outras marcas comerciais do Google são de propriedade do Google LLC.

Os dados técnicos refletem resultados de testes laboratoriais e têm a intenção somente de indicar características gerais. A A.W. Chesterton Company renuncia a todas as garantias expressas ou implícitas, inclusive as garantias de comerciabilidade e adequação para uma determinada finalidade ou uso. A responsabilidade da empresa, se houver, está limitada apenas à reposição do produto. Todas as imagens contidas neste documento são apenas para fins ilustrativos ou estéticos gerais e não têm o propósito de transmitir informações instrucionais, de segurança, manuseio ou uso, ou de fornecer pareceres relativos a qualquer produto ou equipamento. Consulte as fichas de dados de segurança, fichas de dados sobre o produto e/ou etiquetas do produto quanto ao uso, armazenamento, manuseio e descarte seguros dos produtos, ou consulte seu representante de vendas local da Chesterton.

© 2020 A.W. Chesterton Company.

® Marca registrada de propriedade da A.W. Chesterton Company nos EUA e em outros países, salvo especificação em contrário.



A.W. Chesterton Company  
860 Salem Street  
Groveland, MA 01834 EUA

Telefone: 781-438-7000  
Fax: 978-469-6528  
[chesterton.com](http://chesterton.com)

Form No. PT350655  
Chesterton Connect Brochure –  
Portuguese  
01/20